

PORTES DU BEAUJOLAIS

CAMPING & LODGE



TARIF 2021

By Out d'Ôr



contact@camping-beaujolais.com
04 74 67 12 87
495 Avenue Jean Vacher,
69480 Anse



CARAVANES, CAMPING-CAR ET TENTES

(La journée de camping est comptée de 12 heures à 12 heures)

Une pièce d'identité sera réclamée lors de l'inscription

Accueil ouvert du 1er Mars au 31 Octobre de 8h30 à 12H et de 14h à 19h



WIFI

BASSE SAISON : 01/03 AU 04/04 ET 30/09 AU 31/10
 MOYENNE SAISON : 04/04 AU 06/07 ET 29/08 AU 30/09
 HAUTE SAISON : 06/07 AU 29/08



EMPLACEMENT DE 80M² MINI
 (NOMBRE : 130)
 (CARAVANE, CAMPING-CAR OU TENTE)

	BASSE SAISON	MOYENNE SAISON	HAUTE SAISON
--	--------------	----------------	--------------

TARIF APPLICABLE JUSQU'AU 1ER MARS 2021

FORFAIT « NATURE » EMPLACEMENT + 1 VÉHICULES + 2 PERSONNES	20,00 €	24,00 €	27,00 €
FORFAIT « CYCLO / RANDO » EMPLACEMENT + 1 PERSONNE	13,00 €	17,00 €	18,00 €
FORFAIT « CONFORT » EMPLACEMENT + 1 VÉHICULES + 2 PERSONNES + ÉLECTRICITÉ 16 A + EAU	26,00 €	30,00 €	33,00 €
SUPPLÉMENTS			
ADULTE	5,00 €	5,50 €	6,00 €
ENFANT DE 2 À 7 ANS	3,50 €	4,00 €	4,50 €
ENFANT - DE 2 ANS	Gratuit	Gratuit	Gratuit
TENTE SUPPLÉMENTAIRE	3,00 €	3,00 €	3,00 €
VOITURE SUPPLÉMENTAIRE SUR L'EMPLACEMENT	3,00 €	3,00 €	3,00 €
ANIMAL	3,00 €	3,00 €	3,00 €
ELECTRICITÉ 16 A + EAU	6,00 €	6,00 €	6,00 €
EVACUATION DES EAUX USÉES	1,80 €	2,00 €	2,00 €
DOUBLE ESSIEU	40,00 €	50,00 €	50,00 €
VISITEUR + 30 MINUTES	3,00 €	3,00 €	3,00 €
TAXE DE SÉJOUR	0,40 €	0,40 €	0,40 €
ÉCOPARTICIPATION	0,66 €	0,66 €	0,66 €

GARANTIE ANNULATION REMBOURSEMENT JUSQU'À J-1 - SANS AUCUN JUSTIFICATIF : 3,00/JOUR
 LES EMBLEMES ACCUEILLENT UN MAXIMUM DE 6 PERSONNES ET DE 3 TENTES

LOCATIFS

(La journée de location est comptée de 16 heures à 10 heures)

Une pièce d'identité sera réclamée lors de l'inscription

BASSE SAISON : 01/01 AU 10/07 ET 28/08 AU 31/12
 HAUTE SAISON : 10/07 AU 28/08

GARANTIE ANNULATION REMBOURSEMENT JUSQU'À J-1 - SANS AUCUN JUSTIFICATIF : 5,00/JOUR

68 LOCATIFS SUR 7 HECTARES

CARAVANE « MY DROP »

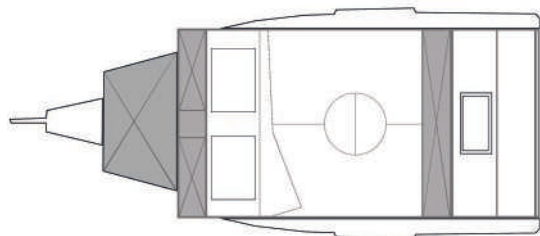
(01/04 AU 30/09)

Ancienneté : Neuf

Surface totale : 4,41 m². (L 4,35 m / h 1,87 m / l 1,90)

Matelas double (140 x 200).

Cuisine amovible : Réchaud portatif, rangements, réservoir d'eau de 20 litres.



OFFRE
EXCEPTIONNELLE

*50% DE REMISE LE SAMEDI
DU 1/01 AU 23/03
ET DU 23/10 AU 18/12
sauf vacances et 8
decembre

	BASSE SAISON	HAUTE SAISON
1 NUIT (SEMAINE)	45€	85€
VENDREDI	75€	95€
SAMEDI	105€*	105€
WEEK-END	105€	DE 190 A 200 €
SEMAINE	199€	499€

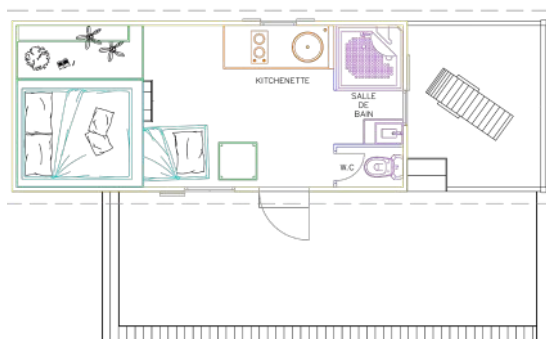
CARAVANE «My Drop » (NOMBRE : 2) POUR 2 PERSONNES

ECOLOGDGE

(01/01 AU 31/12)

Ancienneté : entre 7 et 12 ans

Surface totale : 22 m² + 13 m² de terrasse avec salon de jardin pour 3 personnes.
1 chambre avec 1 lit double (160 x 190) et 1 lit-tiroir. Couvertures et oreillers fournis
1 cuisinette équipée : plaques induction, four micro-ondes, frigo, cafetière, vaisselle
1 salle d'eau avec WC séparé.



	BASSE SAISON	HAUTE SAISON
1 NUIT (SEMAINE)	64€	104€
VENDREDI	84€	144€
SAMEDI	170€*	144€
WEEK-END	170€	DE 248 À 288€
SEMAINE	314€	714€

ECOLODE (NOMBRE : 2) POUR 2/3 PERSONNES

CHALET NEVA

(01/01 AU 31/12)

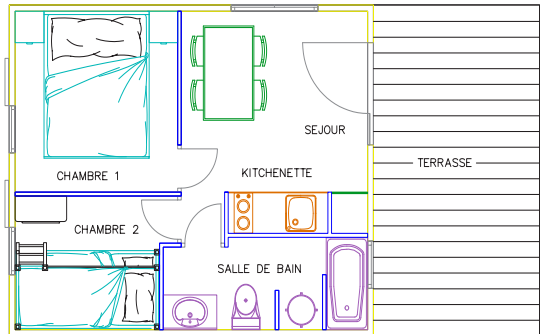
Ancienneté : Rénové il y a moins de 7 ans

Surface totale : 24 m² + 10 m² de terrasse avec 1 salon de jardin pour 4 personnes.

1 chambre avec 1 lit double (140 x 190), 1 chambre avec 1 lit superposé (80 x 190)

Couvertures et oreillers fournis

1 cuisinette équipée : plaques électriques, four micro-ondes, frigo, cafetière, vaisselle
1 salle d'eau avec WC.



	BASSE SAISON	HAUTE SAISON
1 NUIT (SEMAINE)	59€	105€
VENDREDI	84€	145€
SAMEDI	164€*	145€
WEEK-END	164€	DE 250 À 290€
SEMAINE	314€	684€

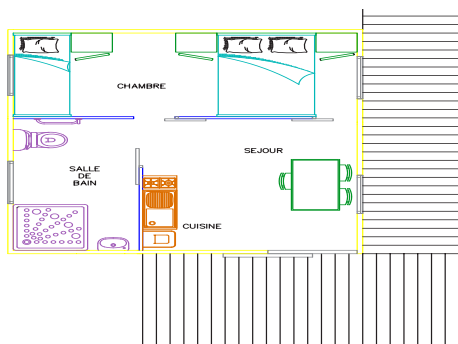
CHALET NEVA (NOMBRE : 9) POUR 4 PERSONNES

CHALET « CLUB PMR »

(01/04 AU 30/09)

Ancienneté : entre 7 et 12 ans

Surface totale : 35 m² + 11 m² de terrasse avec salon de jardin pour 3 personnes.
1 chambre avec 1 lit double (140 x 190) et 1 lit simple. Couvertures et oreillers fournis
1 cuisinette équipée : plaques électriques, four micro-ondes, frigo, cafetière
1 salle d'eau avec douche à l'italienne + siège et WC.



	BASSE SAISON	HAUTE SAISON
1 NUIT (SEMAINE)	55€	95€
VENDREDI	70€	135€
SAMEDI	144€*	135€
WEEK-END	144€	DE 230 A 260€
SEMAINE	314€	644€

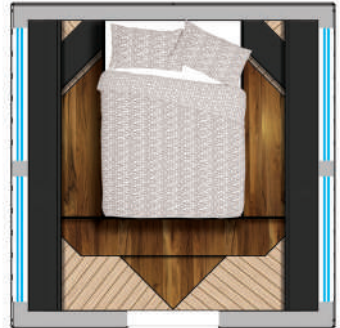
CHALET « CLUB PMR » (NOMBRE : 1) POUR 3 PERSONNES

EVOZOME

(01/06 AU 31/10)

Ancienneté : Neuf

Surface totale : 26 m².
1 lit double (140 x 190). 1 salle d'eau avec WC.
Couvertures et oreillers fournis.



	BASSE SAISON	HAUTE SAISON
1 NUIT (SEMAINE)	85€	115€
VENDREDI	104€	174€
SAMEDI	214€*	174€
WEEK-END	214€	DE 329 A 358 €
SEMAINE	414€	814€

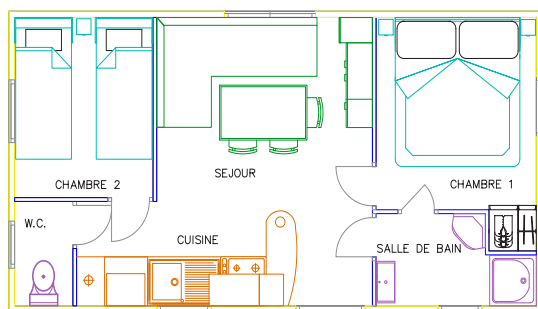
EVOZOME (NOMBRE : 1) POUR 2 PERSONNES

MOBILE HOME « SUPER MERCURE »

(01/01 AU 31/12)

Ancienneté : moins de 7 ans

Surface totale : 27 m² + 12 m² de terrasse avec salon de jardin pour 6 personnes
1 chambre avec 1 lit double (140 x 190), 1 chambre avec deux lits simples (80 x 190), 1 canapé-lit (130 x 190) dans le séjour. Couvertures et oreillers fournis.
1 cuisinette équipée : plaques gaz, four micro-ondes, frigo, cafetière, vaisselle
1 salle d'eau avec WC séparé.



	BASSE SAISON	HAUTE SAISON
1 NUIT (SEMAINE)	90€	135€
VENDREDI	100€	175€
SAMEDI	204€*	175€
WEEK-END	204€	DE 310 A 350€
SEMAINE	435€	894€

MOBILE HOME « SUPER MERCURE » (NOMBRE : 15) POUR 4/6 PERSONNES

MOBILE HOME « RIVIERA SUITE »

(01/01 AU 31/12)

Ancienneté : Neuf

Surface totale : 29 m² + 10 m² de terrasse avec salon de jardin pour 7 personnes.
1 chambre avec 1 lit double (140 x 190), 1 chambre avec 1 lit superposé (80 x 190) et 1 lit simple (80 x 190). Couvertures et oreillers fournis.
1 cuisinette équipée : plaques électrique, four micro-ondes, frigo, cafetière, vaisselle
1 salle d'eau avec WC séparé.



	BASSE SAISON	HAUTE SAISON
1 NUIT (SEMAINE)	94€	145€
VENDREDI	105€	185€
SAMEDI	214€*	185€
WEEK-END	214€	DE 330 A 370€
SEMAINE	445€	914€

MOBILE HOME «RIVIERA SUITE » (NOMBRE : 9) POUR 5/7 PERSONNES

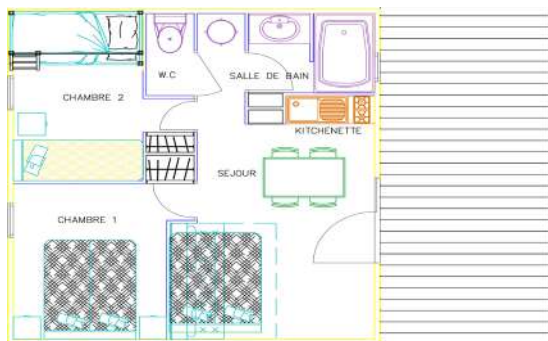
CHALET MARINA

(01/01 AU 31/12)

Ancienneté : Rénové il y a moins de 7 ans

Surface totale : 34 m² + 16 m² de terrasse avec salon de jardin pour 7 personnes.

1 chambre avec 1 lit double (140 x 190), 1 chambre avec 1 lit superposé (80 x 190) et 1 lit simple (80 x 190), 1 canapé-lit (130 x 190) dans le séjour. Couvertures et oreillers fournis.
1 cuisinette équipée : plaques électrique, four micro-ondes, frigo king size, cafetière, vaisselle
1 salle d'eau avec WC séparé.



	BASSE SAISON	HAUTE SAISON
1 NUIT (SEMAINE)	94€	145€
VENDREDI	105€	185€
SAMEDI	214€*	185€
WEEK-END	214€	DE 330 A 370€
SEMAINE	445€	914€

CHALET MARINA (NOMBRE : 9) POUR 5/7 PERSONNES

MOBILE HOME « SUPER CORDELIA »

(01/01 AU 31/12)

Ancienneté : moins de 7 ans

Surface totale : 30 m² + 15 m² de terrasse avec salon de jardin pour 8 personnes.

1 chambre avec 1 lit double (140 x 190), 2 chambres avec 2 lits simples (80 x 190)

1 canapé-lit (130 x 190) dans le séjour. Couvertures et oreillers fournis.

1 cuisinette équipée : plaques gaz, four micro-ondes, frigo king size, cafetière, vaisselle

1 salle d'eau avec WC séparé.



	BASSE SAISON	HAUTE SAISON
1 NUIT (SEMAINE)	105€	165€
VENDREDI	120€	214€
SAMEDI	254€*	214€
WEEK-END	254€	DE 379 A 428€
SEMAINE	505€	1014€

MOBILE HOME « SUPER CORDELIA » (NOMBRE : 12) POUR 6/8 PERSONNES

CHALET POLYNÉSIE

(01/04 AU 30/09)

Ancienneté : entre 7 et 12 ans

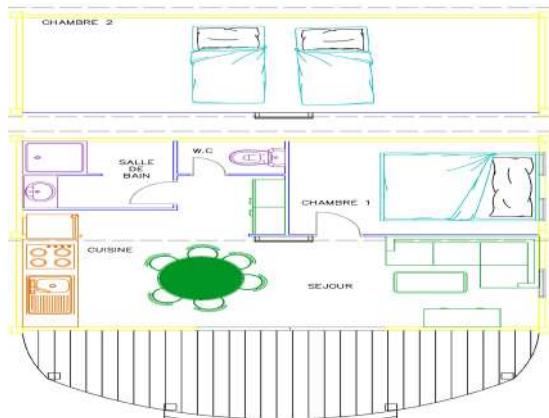
Surface totale : 30 m² + 13 m² de terrasse avec salon de jardin pour 4 personnes.

1 chambre avec 1 lit double (140 x 190), 1 mezzanine (accès par une échelle de meunier) avec 2 lits simples (80 x 190), 1 canapé-lit (130 x 190) dans le séjour .

Couvertures et oreillers fournis.

1 cuisinette équipée : plaques induction, four micro-ondes, frigo king size, cafetière, vaisselle.

1 salle d'eau avec WC séparé.



	BASSE SAISON	HAUTE SAISON
1 NUIT (SEMAINE)	80€	115€
VENDREDI	90€	145€
SAMEDI	184€*	145€
WEEK-END	184€	DE 260 A 290€
SEMAINE	415€	814€

CHALET POLYNÉSIE (NOMBRE : 1) POUR 4/6 PERSONNES

CHALET CANADIEN

(01/04 AU 30/09)

Ancienneté : entre 7 et 12 ans

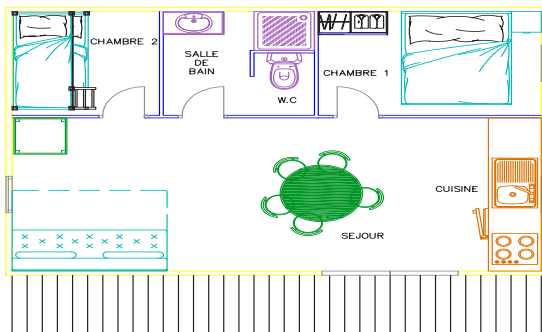
Surface totale : 35 m² + 16 m² de terrasse avec salon de jardin pour 6 personnes.

1 chambre avec 1 lit double (140 x 190), 1 chambre avec 1 lit superposé (80 x 190),

1 canapé-lit (130 x 190) dans le séjour. Couvertures et oreillers fournis.

1 cuisinette équipée : plaques électrique, four micro-ondes, frigo king size, cafetière, vaisselle.

1 salle d'eau avec WC séparé.



	BASSE SAISON	HAUTE SAISON
1 NUIT (SEMAINE)	95€	145€
VENDREDI	105€	185€
SAMEDI	214€*	185€
WEEK-END	214€	DE 330 A 370€
SEMAINE	475€	914€

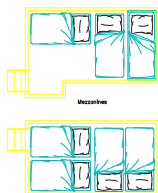
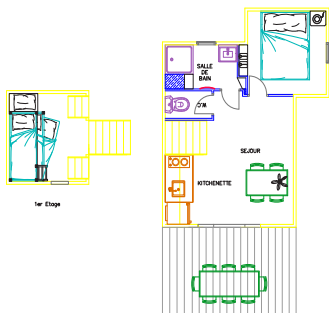
CHALET CANADIEN (NOMBRE : 1) POUR 4/6 PERSONNES

LE LEM

(01/01 AU 31/12)

Ancienneté : moins de 7 ans

Surface totale : 45 m² + 10 m² de terrasse avec salon de jardin pour 10 personnes.
1 chambre avec 1 lit double (140 x 190), 1 pallier avec 1 lit superposé (80 x 190) et 1 lit tiroir, 2 Mezzanines avec 3 lits simples chacune (80 x 190). Couvertures et oreillers fournis.
1 cuisinette équipée : plaques induction, four micro-ondes, frigo king size, cafetière, vaisselle
1 salle d'eau avec WC séparé.



	BASSE SAISON	HAUTE SAISON
1 NUIT (SEMAINE)	115€	185€
VENDREDI	135€	235€
SAMEDI	284€*	235€
WEEK-END	284€	DE 420 A 470€
SEMAINE	615€	1 214€

LE LEM (NOMBRE : 1) POUR 10 PERSONNES

LA PAILLOTTE 4 CHAMBRES

(01/01 AU 31/12)

Ancienneté : 2019

Surface totale : 38 m² + 16 m² de terrasse avec salon de jardin pour 10 personnes.
1 chambre avec 1 lit double (140 x 190), 3 chambres avec 2 lits simples chacune (80 x 190),
Un canapé/lit (130x190) dans le séjour. Couvertures et oreillers fournis.
1 cuisinette équipée : feu gaz, four micro-ondes, frigo king size, machine à café, vaisselle
1 salle d'eau avec WC séparé.



	BASSE SAISON	HAUTE SAISON
1 NUIT (SEMAINE)	115€	185€
VENDREDI	135€	235€
SAMEDI	284€*	235€
WEEK-END	284€	DE 420 A 470€
SEMAINE	615€	1 214€

LA PAILLOTTE 4 CHAMBRES (NOMBRE : 3) POUR 10 PERSONNES

INVENTAIRES DES LOCATIFS DU CAMPING

VAISSELLE

- Assiettes plates
- Assiettes creuses
- Assiettes à dessert
- Bols
- Tasses
- Verres
- Verres à limonade
- Verres à vin
- Cuillères à café
- Cuillères à soupe
- Fourchettes
- Couteaux
- Cuillère en bois
- Econome
- Louche
- Couverts à salade

CUISINE

- Range-couvert
- Saladier
- Ouvre-boite
- Tire bouchon
- Planche à découper
- Dessous de plat
- Poêle(s)
- Casserole(s)
- Couvercle
- Fait tout
- Essoreuse
- Passoire
- Pichet à eau
- Plat(s) de service
- Micro-onde
- Cafetière électrique
- Frigo

TERRASSE ET SÉJOUR

- Table de jardin
- Chaises de jardin
- Chaises longues
- TV écran plat

LITERIE

- Oreillers
- Couvertures 1 pers
- Couvertures 2 pers

ENTRETIEN

- Paillason
- Cintres
- Seau
- Pelle + balayette
- Balai
- Balai espagnol
- Etendoir à linge
- Poubelle
- Bassine
- Balayette WC

PRESTATIONS SUPPLÉMENTAIRES

SUPPLÉMENTS

- Location de draps et taie : 8 €/personne
- Location de serviette: 4,50 €/personne
- Kit Bébé (location d'une chaise + lit bébé) : 3,50 €/jour
- Ménage (ménage final des locatifs) : 90,00 €
- Ménage réduit : 49,00 €
- Accès Internet (wifi) : 2 €/1 h ; 3,5 €/1 jour ; 15 €/semaine
- Machine à laver : 5,00 €/jeton
- Séche linge : 5,00 €/jeton
- Mini-golf : 2,00 €/joueur

ASSURANCES FACULTATIVES

- Garantie annulation camping (remboursement jusqu'à j-1 sans aucun justificatif) : 3,00 €/jour
- Garantie annulation location (remboursement jusqu'à j-1 sans aucun justificatif) : 5,00 €/jour
- Frais de gestion garantie annulation : 15,00 €

FRAIS DE DOSSIER ET MODES DE PAIEMENT

- Frais de dossier Vacaf: 29€
- Frais de dossier réservation camping : 3,00 €
- Frais de dossier réservation hébergement : 15 € (offert pour les réservations internet)
- Espèces Chèque CB Virement Bancaire Vacaf

FICHE DE RÉSERVATION

Nom :

Prénom :

Adresse :

Code postal : Ville :

Pays :

Téléphone :

E-mail :

MEMBRES DE LA FAMILLE

Nom : Prénom : Né(e) le :

Nom : Prénom : Né(e) le :

Nom : Prénom : Né(e) le :

Nom : Prénom : Né(e) le :

Nom : Prénom : Né(e) le :

Animal domestique : Oui Non

Type :

CHALETS / MOBIL HOME

- Ecolodge
- Chalet Neva
- Chalet Club PMR
- Eozome
- Chalet Mercure
- Mobile Riviera
- Chalet Marina

- Mobile Cordelia
- Chalet Polynésien
- Chalet Canadien
- Le Lem
- La Paillette
- Caravane « my drop »

CARAVANES / CAMPING / TENTES :

- Tente
- Caravane
- Camping car
- Electricité
- Voiture supplémentaire

ASSURANCE ANNULATION

Assurance annulation location: 5 € /jour (détail dans les conditions de vente)
Assurance annulation emplacement 3 € /jour (détail dans les conditions de vente)

DATE DE SÉJOUR

Date d'arrivée :/...../..... Date de départ :/...../.....

Nombre de nuits :

Lu et accepte les conditions générales de vente

Signature

LES SERVICES DU CAMPING

- Espace Balnéo et Spa
- Espace aquatique avec piscine couverte et chauffée
- Dépôt de pain
- Petite épicerie
- Location d'équipement
- Prêt de matériel
- Machine à laver et sèche-linge en libre-service.
- Accès à la wifi (gratuit à l'accueil, payant sur le site)
- Restaurant ouvert du 1er Juillet au 31 Août
- Animation du 10 Juillet au 27 Août



CONDITIONS GÉNÉRALES DE VENTE DU CAMPING « LES PORTES DU BEAUJOLAIS »

• Préambule :

Les présentes conditions générales régissent de plein droit toutes les ventes de séjours réalisées au camping les Portes du Beaujolais. Elles font parties intégrantes de tout contrat conclu entre le camping et ses clients. La location d'un emplacement nu ou d'un emplacement locatif implique la totale acceptation des conditions générales de vente par les parties contractantes. Le présent contrat n'est pas soumis aux dispositions des textes régissant les baux d'habitation, mais à celles du décret 93-39 du 11/01/1993 de l'arrêté du 11/01/1993 régissant l'activité de camping/caravaning.

Procédure de réservation :

Les réservations sont traitées à compter du 1er janvier dans l'ordre chronologique de réception par nos services. Attention, la réservation de votre séjour est vivement conseillée, notamment pour les mois de juillet, août et septembre. Vous pouvez réserver directement en ligne sur notre site web (<https://www.camping-beaujolais.com>) ou poser une option par courrier, ou e-mail. En retour, vous recevrez un contrat de réservation en 2 exemplaires. Vous disposez alors d'un délai de 10 jours (délai de rigueur, cachet de la Poste faisant foi) pour nous confirmer cette option, en nous retournant un exemplaire du contrat signé, accompagné de 30% d'arrhes du prix total de votre séjour. Votre réservation ne devient ferme qu'à réception par nos services de ces documents. Nous vous adresserons alors une confirmation de réservation.

Location d'emplacements :

Nous mettons à votre disposition un emplacement nu, pouvant accueillir jusqu'à 6 personnes, pour y installer votre tente, votre caravane ou votre camping car du 1er Mars au 31 Octobre.

Le prix emplacement : Il s'agit d'un prix par nuit d'occupation. Il est indiqué en euros, TVA comprise, hors taxes de séjour (0.40€/adulte/jour), éco participation (0.66€/adulte/jour)

Les emplacements sont disponibles à partir de 12 h 00 le jour de l'arrivée et doivent être libérés avant 12 h 00 le jour du départ. Tout dépassement engendre la facturation d'une journée supplémentaire. Il comprend une installation et un véhicule. Ce forfait donne accès librement aux infrastructures sanitaires, aux services de l'accueil, à la piscine (aux dates d'ouverture), aux aires de jeux et aux animations (en juillet-août). Dans les forfaits, une ou deux personnes peuvent être incluses (voir les tarifs).

Suppléments : Les personnes (adultes ou enfants) ou éléments supplémentaires présents sur l'emplacement (deuxième véhicule, animal, etc) font l'objet d'un coût journalier.

A noter : l'attribution des places est réalisée sans distinction dans l'ordre d'enregistrement des réservations. La Direction se réserve la possibilité de modifier l'affectation de l'emplacement à l'arrivée du campeur.

Location d'hébergements :

Définition des saisons de location : Se référer aux fiches de tarifs.

Périodes et durée de location : Les locations sont possibles pour une semaine ou à la nuit. Il est indiqué en euros, TVA comprise, hors taxes de séjour (0.40€/adulte/jour).

Le tarif de location comprend : la location de l'hébergement, les charges (eau, gaz, électricité dans la limite de 200 kW par semaine), l'accès aux services de l'accueil, à la piscine (aux dates d'ouverture), aux aires de jeux et aux animations (en juillet-août). Les locations sont disponibles à partir de 16 h le jour de l'arrivée et doivent être libérées avant 10 h le jour du départ. Tout dépassement engendre la facturation d'une journée supplémentaire.

Cession, sous-location : Toute location est nominative et ne peut en aucun

cas être cédée ou sous louée.

Dépôt de garantie : Les locataires devront fournir à leur arrivée un dépôt de garantie de 300€. Son versement sera demandé par carte bancaire, chèque bancaire ou espèces. Ce dernier sera restitué dans son intégralité le jour du départ après un état des lieux ou détruit en cas de départ avant l'ouverture de la réception. Dans le cas contraire il sera prélevé sur le dépôt de garantie : La valeur des objets manquants

Un montant forfaitaire de 90 € pour des installations nettoyées de façon insuffisante.

Le montant des réparations en cas de dégradation du fait de l'occupant.

Les dégradations supérieures à la somme versée comme dépôt de garantie seront à la charge du client après imputation sur le dépôt de garantie.

Règlement du séjour :

La réservation du séjour ne devient effective qu'après confirmation par nos services et règlement par le locataire des arrhes. Les frais de dossier sont de 3€ pour la location d'un emplacement nu et de 15€ pour la location d'un emplacement locatif.

Emplacements et locatifs : le solde du séjour doit être réglé 21 jours avant la date d'arrivée, sinon il sera débité automatiquement.

Les réservations effectuées sur notre site internet sont sécurisées par le paiement paypal 3DSecure

Promotions - Ventes de dernière minute :

Lors de ces occasions, il est possible que pour un même séjour, les clients aient payé des prix différents. Les clients ayant payé le prix le plus élevé ne pourront en aucun cas bénéficier d'un remboursement représentant la différence de prix qu'ils ont payé et le prix promotionnel. Une offre promotionnelle ne peut être rétro active.

Annulation :

Dans le cas d'une annulation du fait du camping : Nous pouvons être

exceptionnellement contraints d'annuler votre séjour si les conditions de sécurité l'exigent ou dans le cas d'événements normalement imprévisibles. Nous vous proposons alors, dans la mesure du possible, un autre séjour que vous êtes libre de refuser. Dans ce cas, nous vous remboursons l'intégralité des sommes perçues.

Dans le cas d'une annulation de notre fait pendant le séjour : En cas d'incivilités et de non-respect du règlement intérieur, nous nous réservons le droit d'expulser toute personne présente sur le camping. Les sommes perçues resteront acquises au camping. Les nuitées effectuées seront dues. Dans le cas d'une annulation du fait du client : celui-ci devra avertir par tout moyen le camping . A défaut, le client sera tenu du paiement de la totalité des sommes dues au titre du contrat. Le camping vous rappelle que selon l'article L.121- 20-4-2° du code de la Consommation, le droit de rétractation n'est pas applicable aux prestations d'hébergement, de transport, de restauration et de loisirs fournis à une date selon une périodicité déterminée.

Barème d'annulation :

Entre la réservation et 21 jours avant la date prévue d'arrivée : les arrhes sont conservés et représente le règlement des frais d'annulation.

Moins de 21 jours avant la date prévue d'arrivée, ou en cas de non présentation sur le camping : le montant total du séjour est exigible.

Garantie annulation facultative :

Nous vous proposons une garantie annulation facultative qui prend en charge tous les frais.

Le coût de la garantie est de 5 € par nuit pour la location d'un hébergement et couvre tous les cas de figure sans justificatif. Si effective, la totalité du coût du séjour (frais de gestion 15€ et d'assurance déduits) sera totalement remboursé jusqu'à la veille du jour d'arrivée.

Le coût de la garantie est de 3€ par nuit pour la location d'un emplacement de camping et couvre tous les cas de figure sans justificatif. Si effective, la totalité du coût du séjour (frais de gestion et d'assurance déduits) sera totalement remboursé jusqu'à la veille du jour d'arrivée.

Délai de rétractation : Conformément à l'article L.121-20-4-2° du Code de la consommation, vous ne disposez pas d'un droit de rétractation. En effet, le droit de rétractation ne peut être exercé pour les contrats ayant pour objet (notamment) la prestation de service d'hébergement.

Règlements acceptés :

Carte bancaire (Visa-Mastercard-Maestro) à partir de 10€ en ligne ou sur place

Chèque bancaire français à l'ordre de Camping les portes du beaujolais

Chèque vacances

Virement bancaire:

IBAN : FR 76 1780 6006 2675 8193 4100 055 BIC : AGRIFRPP878

En espèce (sur place ou par mandat cash) avec un maximum de 300€ par séjour à des dates différentes (art. 19 LFR 2013)

Les frais bancaires sont à la charge du client.

Données personnelles collectées

Deux types de données à caractère personnel sont collectés sur le site <https://www.camping-beaujolais.com>

Données saisies et envoyées via les formulaires

Données collectées par l'outil de mesure d'audience Google Analytics

Les données personnelles sont collectées sur le site par la Société d'exploitation Art et vacances, société EURL immatriculée au RCS : Villefranche sur Saone-Tarare numéro individuel d'identification : FR 65453681660 et dont le siège social est situé 495 avenue Jean Vacher 69480 Anse. La collecte des données personnelles à travers les différents formulaires présents sur le site a pour but de :

Recontacter les personnes qui ont enregistré une réservation sur le site

Permettre l'envoi de lettres d'information par nos services

En soumettant le formulaire et en cochant les cases à cocher de consentement adéquates du formulaire, l'internaute donne expressément son accord pour que les données à caractère personnel soient traitées pour la finalité de la relation commerciale.

La collecte des données personnelles à travers l'outil de suivi d'audience Google Analytics utilisé sur le site a pour but de :

Analyser le comportement des internautes sur le site afin de pouvoir mesurer leur audience et améliorer leur performance.

Google Analytics utilise des cookies tiers afin de distinguer les utilisateurs. Les cookies sont des fichiers texte installés sur le terminal des internautes. Ils ne contiennent aucune information nominative, uniquement des identifiants créés de manière aléatoire.

En parcourant le site, l'internaute donne expressément son accord pour que les données à caractère personnel collectées par Google Analytics soient traitées pour la finalité d'analyse du comportement des internautes en vue de l'amélioration de la performance du site.

Les données collectées via les formulaires sont conservées pendant une durée de 2 ans à compter de l'envoi du formulaire.

Les cookies utilisés par l'outil de mesure d'audience Google Analytics ont les durées de vie suivantes :

_ga : 2 ans
Confidentialité des données personnelles vous concernant et collectées par le site <https://www.camping-beaujolais.com/fr/> et secureholiday sont uniquement destinées à l'entreprise camping les portes du beaujolais et seront uniquement exploitées dans le cadre de la demande explicitée via le formulaire.

En aucun cas, les données personnelles saisies et envoyées sur les formulaires ne seront transmises, louées ou commercialisées à des tiers.

Les employés du camping les portes du beaujolais vont signer un accord de confidentialité qui les oblige à respecter la confidentialité des données sous peine de sanctions.

Les serveurs d'hébergement du site sont exclusivement situés en France, au sein de l'Union Européenne.

Le camping les portes du beaujolais s'engage à procéder à aucun transfert de données à caractère personnel à destination d'un Etat non membre de la Communauté européenne.

Mme BERERD Valérie est la Déléguée à la Protection des Données (DPD) de l'entreprise camping les portes du beaujolais. Elle est notamment en charge d'assurer la conformité des activités de l'entreprise avec le nouveau cadre légal européen du RGPD et de coopérer avec l'autorité de contrôle.

Vous pouvez la contacter par courrier à :

Camping les portes du beaujolais Délégué à la Protection des Données 495 avenue Jean Vacher 69480 ANSE

Règlement intérieur :

Tout campeur est tenu de se conformer au règlement intérieur du camping sous peine de sanction pouvant aller jusqu'à la résiliation du contrat.

Médiateur de la consommation :

Conformément aux dispositions de l'article L 1612-1 du code de la consommation, tout client du terrain de camping a le droit de recourir gratuitement à un médiateur de la consommation en vue de la résolution amiable d'un litige qui l'opposerait à l'exploitant du terrain. Les coordonnées du médiateur de la consommation que le client peut saisir, sont les suivantes : Saisine par Internet en remplissant le formulaire prévu à cet effet: www.medicys.fr - Saisine par mail: contact@medicys.fr - Saisine par voie postale: 73, boulevard de Clichy 75009 PARIS - Téléphone: 01 49 70 15 93

La location d'un emplacement nu ou d'un emplacement locatif implique la totale acceptation des conditions de ventes par les parties contractantes.

