

PORTES DU BEAUJOLAIS

CAMPING & LODGE



PREISLISTE 2021

By Out d'Ôr



contact@camping-beaujolais.com

04 74 67 12 87

495 Avenue Jean Vacher,
69480 Anse



WOHNWAGEN, WOHNMOBIL UND ZELTE

(Der Campingstag wird von 12 Uhr bis 12 Uhr gezählt)

Eine ID wird sein gebeten einzuchecken

Reception geöffnet von 1st March bis 31 oktober von 8H30 bis 12H und von 14H bis 19H



NACHSAISON : 01/03 BIS 04/04 UND 30/09 BIS 31/10
 MITTESAISON : 04/04 BIS 06/07 UND 29/08 BIS 30/09
 HOCHSAISON : 06/07 BIS 29/08



STELLPLATZ VON 80 M² MINI
 (BESCHIKBAR : 133)
 (WOHNMOBIEL, WOHNWAGEN UND ZELT)

	NACHSAISON	MITTESAISON	HOCHSAISON
« CAMPING » NATUR PLATZ + 1 AUTO + 2 PERSONEN	20,00 €	24,00 €	27,00 €
« CAMPING » RADFAHREN UND WANDERN PLATZ + 1 PERSON	13,00 €	17,00 €	18,00 €
«CAMPING» KOMFORT PLATZ + 1 AUTO + 2 PERSONEN + STROM 10 A + WASSER	26,00 €	30,00 €	33,00 €
ZUSATZ			
ERWACHSENE	5,00 €	5,50 €	6,00 €
KIND 2 BIS 7 JAHREN	3,50 €	4,00 €	4,50 €
KIND < 2 JAHREN	Frei	Frei	Frei
ZUSÄTZL.ZELT	3,00 €	3,00 €	3,00 €
ZUSÄTZL. AUTO AM STELLPLATZ	3,00 €	3,00 €	3,00 €
TIERE	3,00 €	3,00 €	3,00 €
STROM 10 A + WASSER	6,00 €	6,00 €	6,00 €
ABWASSERENTSORGUNG	1,80 €	2,00 €	2,00 €
DOPPELACHSE	40,00 €	50,00 €	50,00 €
VISITORS			
BESUCHER	3,00 €	3,00 €	3,00 €
KURTAXE	0,40 €	0,40 €	0,40 €
ÖKOLOGISCHE TAXE	0,66 €	0,66 €	0,66 €

ANWENDBARER TARIF BIS ZUM 1. MÄRZ 2021

RÜCKTRITTSVERSICHERUNG RÜCKZAHLUNG OHNE BELEG BIS T-1 3€ / TAG.

ES GIBT EIN MAXIMUM AUF 6 PERSONEN UND 3 ZELTEN AUF EIN STELLPLATZ

UNTERKÜNFTE

(Checkin zeit ist 4pm und checkout zeit vor 10 am)

Eine ID wird sein gebeten einzuchecken

NACHSAISON : 01/01 BIS 10/07 UND 28/08 BIS 31/12
 HOCHSAISON : 10/07 BIS 28/08

RÜCKTRITTSVERSICHERUNG RÜCKZAHLUNG OHNE BELEG BIS T-1 5€ / TAG.

68 UNTERKÜNFTE AUS 7 HEKTAR

N° d'enregistrement de l'établissement : C69-001942-002

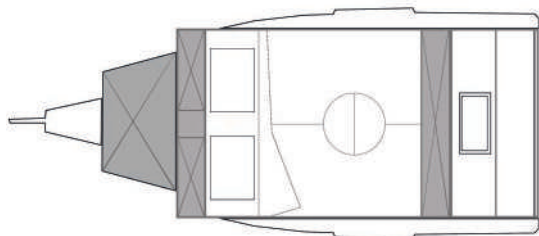
Par décision en date du 11 mai 2017

CARAVANE « MY DROP »

(01/04 BIS 30/09)

Neubau : 2020

Grundfläche von 4,41 m². (L 4,35 m / h 1,87 m / l 1,90)
Doppelbett (140 x 200). 100 Ah Batterie mit PC 12V, USB und 220V Anschlüssen.
Abnehmbare Küche: Tragbarer Herd, Stauraum, 20 Liter Wassertank



WOCHENDE
ANGEBOT

* 50 % RABATT ALLE SAMSTAG
VON 1/01 BIS 23/03 UND
VON 23/10 BIS 18/12 AUSSER
URLAUB UND 8 DEZEMBER

	NACHSAISON	HOCHSAISON
1 NACHT (WOCHE)	45€	85€
FREITAG	75€	95€
SAMSTAG	105€*	105€
WOCHENENDE	105€	VON 190 BIN 200€
WOCHE	199€	499€

CARAVANE «MY DROP » (BESCHIKBAR : 2) FÜR 2 LEUTE

ECOLODGE

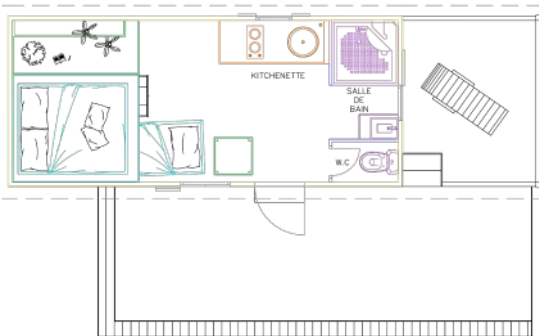
(01/01 BIS 31/12)

Deinstalter : zwischen 7 und 12 Jahren

Gesamtfläche: 22m² + 13m² von terrasse mit Gartenmöbeln für 3 personen
1 Schlafzimmer mit 1 Doppelbett (160X190), 1 Schubladenbett.

Kissen und Decken inklusiev

1 ausgestattete küchenzeile: induktionsplatte, Mikrowelle, Kühlschrank, kaffee-
maschine, Geschirr, 1 Badezimmer mit separatem WC.



	NACHSAISON	HOCHSAISON
1 NACHT (WOCHE)	64€	104€
FREITAG	84€	144€
SAMSTAG	170€*	144€
WOCHENENDE	170€	VON 248 BIN 288€
WOCHE	314€	714€

ECOLODE (BESCHIKBAR : 2) FÜR 2/3 LEUTE

EVOZOME

(01/06 BIS 31/10)

Neubau : 2020

Gesamtfläche: 26 m².
1 Doppelbett (140 x 190).
Decken und Kissen zur Verfügung gestellt



	NACHSAISON	HOCHSAISON
1 NACHT (WOCHE)	84€	115€
FREITAG	104€	174€
SAMSTAG	214€*	174€
WOCHENENDE	214€	VON 329 BIN -358€
WOCHE	414€	814€

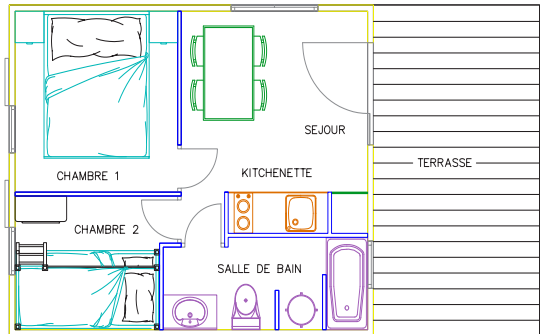
EVOZOME (BESCHIKBAR : 1) FÜR 2 LEUTE

CHALET NEVA

(01/01 BIS 31/12)

Deinstalter : vor weniger als 7 Jahren renoviert

Gesamtfläche: 22m² + 13m² von terrasse mit Gartenmöbeln für 4 personen
1 Schlafzimmer mit 1 Doppelbett (140X190), 1 schlafzimmer mit 2 Etagenbetten
Kissen und Decken inklusiev
1 ausgestattete küchenzeile: induktionsplatte, Mikrowelle, Kühlschrank,
kaffeemaschine, Geschirr.
1 Badezimmer mit separatem WC.



	NACHSAISON	HOCHSAISON
1 NACHT (WOCHE)	59€	105€
FREITAG	84€	145€
SAMSTAG	164€*	145€
WOCHE NDE	164€	VON 250 BIN 290€
WOCHE	314€	684€

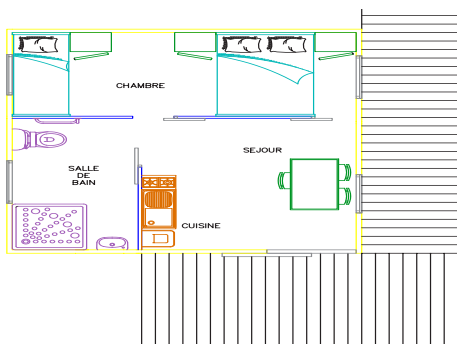
CHALET NEVA (BESCHIKBAR : 9) FÜR 4 LEUTE

CHALET « CLUB PMR »

(01/04 BIS 30/09)

Deinstalter : zwischen 7 und 12 Jahren

Gesamtfläche: 24m² + 11m² von terrasse mit Gartenmöbeln für 3 personen.
1 Schlafzimmer mit 1 Doppelbett (140X190), 1 Einzelbett.
1 ausgestattete küchenzeile: Elektrische Platte, Mikrowelle, Kühlschrank,
kaffeemaschine, Geschirr
1 Badezimmer: 1 begehbare Dusche mit Sitz und WC.



	NACHSAISON	HOCHSAISON
1 NACHT (WOCHE)	55€	95€
FREITAG	70€	125€
SAMSTAG	144€*	125€
WOCHEENDE	144€	VON 220 BIN 250€
WOCHE	314€	644€

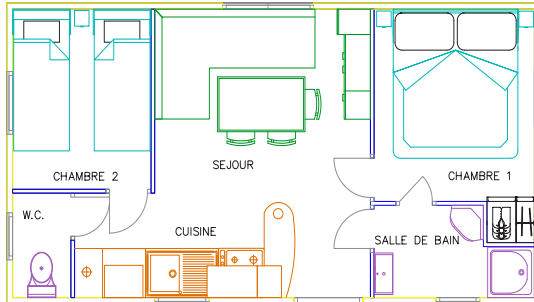
CHALET « CLUB PMR » (BESCHIKBAR : 1) FÜR 3 LEUTE

MOBILE HOME « SUPER MERCURE »

(01/01 BIS 31/12)

Deinstalter : weniger als 7 Jahre

Gesamtfläche: 27m² + 12m² von terrasse mit Gartenmöbeln für 6 personen.
 1 Schlafzimmer mit 1 Doppelbett (140 X 190), 1 schlafzimmer mit 2 Einzelbetten (80 X 190), 1 Schlafsofa (130 X 190) im Wohnzimmer
 1 ausgestattete küchenzeile: Elektrische Platte, Mikrowelle, Kühlschrank, kaffeemaschine, Geschirr,
 1 Badezimmer mit separatem WC.



	NACHSAISON	HOCHSAISON
1 NACHT (WOCHE)	90€	135€
FREITAG	100€	175€
SAMSTAG	204€*	175€
WOCHE ENDE	204€	VON 310 BIN 350€
WOCHE	435€	894€

MOBILE HOME « SUPER MERCURE » (BESCHIKBAR : 15) FÜR 4/6 LEUTE

MOBILE HOME « RIVIERA SUITE »

(01/01 BIS 31/12)

Deinstalter : 2020

Gesamtfläche: 29 m2 + 10 m2 Terrasse mit Gartenmöbeln für 7 Personen.

1 Zimmer mit 1 Doppelbett (140 x 190). 1 schlafzimmer mit 1 Etagenbett (80 x 190) und 1 Einzelbett (80 x 190). Bezüge und Kissen zur Verfügung gestellt. 1 ausgestattete Kissen und Decken inklusiv

Küchenzeile: Elektrische Platte, Mikrowelle, Kingsize-Kühlschrank, kaffeemaschine, Geschirr, 1 Badezimmer mit separatem WC



	NACHSAISON	HOCHSAISON
1 NACHT (WOCHE)	94€	145€
FREITAG	105€	185€
SAMSTAG	214€*	185€
WOCHENENDE	214€	VON 330 BIN 370€
WOCHE	445€	914€

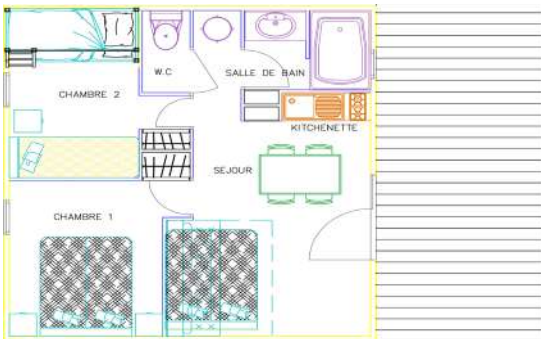
MOBILE HOME «RIVIERA SUITE » (BESCHIKBAR : 9) FÜR 5/7 LEUTE

CHALET MARINA

(01/01 BIS 31/12)

Deinstalter : vor weniger als 7 Jahren renoviert

Gesamtfläche: 34m² + 16m² von terrasse mit Gartenmöbeln für 7 personen.
1 Schlafzimmer mit 1 Doppelbett (140 X 190), 1 schlafzimmer mit 2 Etagenbetten (80 X 190) und 1 Einzelbett (80 X 190) 1 Schlafsofa (130 X 190) im Wohnzimmer; 1 ausgestattete küchenzeile: Elektrische Platte, Mikrowelle, Kingsize-Kühlschrank, kaffeemaschine, Geschirr,
1 Badezimmer mit separatem WC.



	NACHSAISON	HOCHSAISON
1 NACHT (WOCHE)	94€	145€
FREITAG	105€	185€
SAMSTAG	214€*	185€
WOCHEENDE	214€	VON 330 BIN 370€
WOCHE	445€	914€

CHALET MARINA (BESCHIKBAR : 9) FÜR 5/7 LEUTE

MOBILE HOME « SUPER CORDELIA »

(01/01 BIS 31/12)

Deinstallier : weniger als 7 Jahre

Gesamtfläche: 30m² + 15m² von terrasse mit Gartenmöbeln für 8 personen.
1 Schlafzimmer mit 1 Doppelbett (140 X 190), 2 schlafzimmer mit 2 Einzelbetten (80 X 190)
1 Schlafsofa (130 X 190) im Wohnzimmer;
1 ausgestattete küchenzeile: Gasplatte, Mikrowelle, Kingsize-Kühlschrank,
kaffeemaschine, Geschirr.
1 Badezimmer mit separatem WC.



	NACHSAISON	HOCHSAISON
1 NACHT (WOCHE)	105€	165€
FREITAG	120€	214€
SAMSTAG	254€*	214€
WOCHENENDE	254€	VON 374 BIN 428€
WOCHE	505€	1014€

MOBILE HOME « SUPER CORDELIA » (BESCHIKBAR : 12) FÜR 6/8 LEUTE

CHALET POLYNÉSIIEN

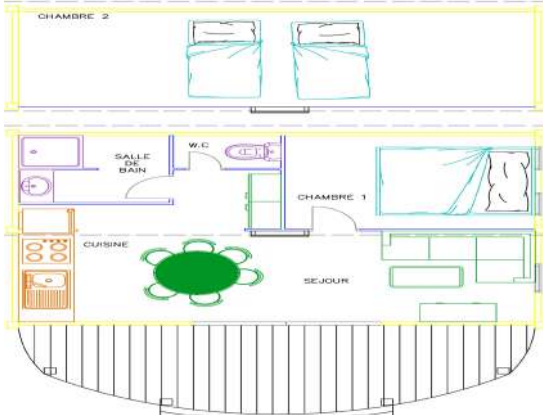
(01/04 BIS 30/09)

Deinstallier : 7 to 12 years

Gesamtfläche: 30m² + 13m² von terrasse mit Gartenmöbeln für 4 personen
 1 Schlafzimmer mit 1 Doppelbett (140 X 190), 1 Zwischengeschoss (Zugang durch eine Leiter
 des Saugers) mit 2 Einzelbetten (80 X 190)

1 ausgestattete küchenzeile: Induktionsplatte, Mikrowelle, Kingsize-Kühlschrank, kaffee-
 maschine, Geschirr.

1 Badezimmer mit separatem WC.



	NACHSAISON	HOCHSAISON
1 NACHT (WOCHE)	80€	115€
FREITAG	90€	145€
SAMSTAG	184€*	145€
WOCHENENDE	184€	VON 260 BIN 290€
WOCHE	415€	814€

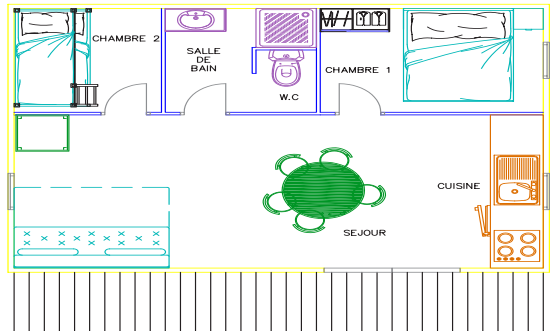
CHALET POLYNÉSIIEN (BESCHIKBAR : 1) FÜR 4 LEUTE

CHALET CANADIEN

(01/04 TO 30/09)

Deinstallier : 7 to 12 years

Gesamtfläche: 35m² + 16m² von terrasse mit Gartenmöbeln für 6 personen.
 1 Schlafzimmer mit 1 Doppelbett (140 X 190), 1 Schlafzimmer mit 2 etagenbetten (80 X 190)
 und 1 Schlafsofa (130 X 190) im Wohnzimmer
 1 ausgestattete küchenzeile: Elektrische Platte, Mikrowelle, Kühlschrank, kaffeemaschine,
 Geschirr.
 1 Badezimmer mit separatem WC.



	NACHSAISON	HOCHSAISON
1 NACHT (WOCHE)	95€	145€
FREITAG	105€	185€
SAMSTAG	214€*	185€
WOCHE ENDE	214€	VON 330 BIN 370€
WOCHE	475€	914€

CHALET CANADIEN (BESCHIKBAR : 1) FÜR 4/6 LEUTE

LE LEM

(01/01 AU 31/12)

Deinstallatör : weniger als 7 Jahre

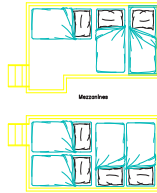
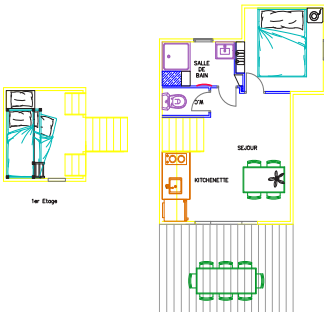
Gesamtfläche: 35m² + 10m² von terrasse mit Gartenmöbeln für 10 personen.

1 Schlafzimmer mit 1 Doppelbett (140 X 190), 1 Landung mit 1 etagenbett (80 X 190)

2 Mezzanine mit je 3 einzelbetten (80 X 190)

1 ausgestattete küchenzeile: Induktionsplatte, Mikrowelle, Kingsize-Kühlschrank, kaffeemaschine, Geschirr.

1 Badezimmer mit separatem WC.



	NACHSAISON	HOCHSAISON
1 NACHT (WOCHE)	115€	185€
FREITAG	135€	235€
SAMSTAG	284€*	235€
WOCHENENDE	284€	VON 420 BIN 470€
WOCHE	615€	1 1214€

LE LEM (BESCHIKBAR : 1) FÜR 10 LEUTE

LA PAILLOTTE 4 CHAMBRES

(01/01 TO 31/12)

Deinstalter : 2019

Gesamtfläche: 38m² + 16m² von terrasse mit Gartenmöbeln für 10 personen.

1 Schlafzimmer mit 1 Doppelbett (140 X 190), 1 schlafzimmer mit 2 Einzelbetten (80 X 190), 1 schlafzimmer mit 2 Einzelbetten (70 X 190), 1 schlafzimmer mit 1 Einzelbett (70 X 190) und 1 Ausziehbett (70 X 190) + 1 Schlafsofa (130 X 190) im Wohnzimmer

1 ausgestattete küchenzeile: Gasplatte, Mikrowelle, Kingsize-Kühlschrank, kaffeemaschine, Geschirr, 1 Badezimmer mit separatem WC.



	NACHSAISON	HOCHSAISON
1 NACHT (WOCHE)	115€	185€
FREITAG	130€	235€
SAMSTAG	284€*	235€
WOCHENENDE	284€	VON 420 BIN 470€
WOCHE	615€	1 214€

LA PAILLOTTE 4 CHAMBRES (BESCHIKBAR : 3) FÜR 10 LEUTE

INVENTAR VON UNSEREN FERIENHÄUSER

DAS GESCHIRR

- Dessertteller
- Kaffetasse
- Wasser Glass
- Wasser Karafe
- Messer
- Gabel
- Nachtischlöffel
- Löffel
- Salatschüssel 18cm
- Salatschüssel 27cm
- Brotmesser
- Verwalter
Teller

DIE KÜCHE

- Herdplatte
- Kaffeemaschine
- Kochtopf 16cm
- Kochtopf 18cm
- Kochtopf 20cm
- Topf 16l
- Pfanne
- Gemüse Sieb
- Utersetzer
- Schneidenbrett
- Schöpfkelle
- Mikrowellengerät
- ausser Mobil-home
Kühlschrank

DIE TERASSE UND DAS WOHNZIMMER

- Plastischtisch
- Plastischsessel
- Tisch
- Hocker

DIE SÄUBERUNG

- Kopfkissen
- Decke 1 pers
- Decke 2 pers

DIE BETTWAREN

- Fussmatte
- Eimer
- Schaufel und Handfeger
- Plastischschüssel
- Mülleimer
- Scheuerlappen
- Wäschetrockner
- Kleiderbügel
- Besen
- Schrubber

EXTRA KOSTEN

EXTRA

- Wäschesatz (Bettlaken, Kopfkissenbezüge und Hantücher) : 8 €/person
- Bettlaken : 4,50 €/person
- Kit Baby (Vermietung Bett und Stuhl für Baby) : 3,50 €/day
- Saubermachen : 90,00 €
- Ménage réduit : 49,00 €
- Wifi Verbindung : 2 €/1 h ; 3.5 €/Tag ; 15 €/Woche
- Wäschetrockner : 5,00 €/Münze
- Trockenmaschine : 5,00 €/Münze
- Mini-golf : 2,00 €/Spieler

FAKULTATIV VERSICHERUNG

- Annulierungsversicherung für Unterkünfte (1Tag vor Ankunft) : 3,00 €/tag
- Annulierungsversicherung für Stellplätze (1Tag vor Ankunft) : 5,00 €/tag

BEARBEITUNGSGEBÜHR UND ZAHLUNGSMETHODEN

- Buchungsgebühren für Campingreservierungen: 3,00 €
- Gebühren für die Reservierungsdatei: 15 € (kostenlos für Internetreservierungen)
- Bar, Bankarte, Überweisung

EURL ART ET VACANCES
capital social 7500€
RCS : Villefranche sur Saone-Tarare
B 453 681 660
FR23400099040
SIRET : 45368166000016

BUCHUNGSPFLOCK

Name :

Vorname :

Adresse :

Postleitzahl : Stadt :

Land :

telefon :

E-mail :

MITGLIED DES FAMILIE

Name : Vorname : Geboren den :

Name : Vorname : Geboren den :

Name : Vorname : Geboren den :

Name : Vorname : Geboren den :

Name : Vorname : Geboren den :

Haustier : o Ja o Nein

Typ :

BUNGALOW / MOBILHEIM

- Ecolodge
- Chalet Neva
- Chalet Club PMR
- Evozome
- Chalet Mercure
- Mobile Riviera
- Chalet Marina

- Mobile Cordelia
- Chalet Polynésien
- Chalet Canadien
- Le Lem
- La Paillotte
- Caravane « my drop »

WOHMOBIEL / WOHNWAGEN / ZELT

- Zelt
- Wohnwagen
- Wohnmobil
- Electriciteit
- Zusätzlich Auto

STORNO-VERSICHERUNG

Reiserücktrittsversicherung: 5 € / Tag (Angaben im Terminkauf)

Reiserücktrittsversicherung: 3 € / Tag (Angaben im Terminkauf)

AUFENTHALT DATUM

Ankunft Datum :...../...../..... Abreise Datum:...../...../.....

Zahl nachts :

Die Verkaufsbedingungen wurden gelesen und akzeptiert æ Schild :

CAMPING-DIENSTLEISTUNGEN

- Balneotherapie und Spa-Bereich
- Wasserbereich mit beheiztem Hallenbad
- Hinterlegung von Brot
- Kleines Lebensmittelgeschäft
- Ausrüstungsverleih
- Ausrüstungsdarlehen
- Selbstbedienungswaschmaschine und Trockner.
- Wifi-Zugang (kostenlos an der Rezeption, vor Ort zu zahlen)
- Restaurant vom 1. Juli bis 31. August geöffnet
- Animation vom 10. Juli bis 27. August



CAMPING LES PORTES DU BEAUJOLAIS, GENERAL SALES TERMS:

The present terms and conditions cover all holiday rentals at Les Portes du Beaujolais. They are considered as an integral part of any contract made out between the campsite and the customer. A campsite pitch rental or a holiday rental implies the total acceptance of the terms and conditions by the contracting parties. The present contract is not subject to the conditions as specified in a tenancy agreement, but to those of the decree 93-39 of 11/01/1993 from the judgment of 11/01/1993 presiding over the camping/caravanning industry.

Booking procedure:

Bookings are treated from 1st January in a chronological order according to the reception by our service. Please be aware that a booking is strongly advised, particularly for the months of July, August and September. You can book directly online (<http://camping-beaujolais.fr>) or make an option by post or by email. In return you will receive 2 booking forms. You then have 10 days to confirm this option by returning one booking form completed and signed together with an advanced payment of 30% of the total amount of the booking (deadline to be respected according to the post office stamp date). Your booking is only confirmed on receipt of these documents by our service. We will then send you a confirmation by return. The rental of a camping pitch or of a chalet, mobile-home accommodation indicates full acceptance of the sales terms by the contracting parties.

Camping pitch hire:

We will provide you with an empty camping pitch, for up to 6 people, on which to install your tent, caravan or camping car between 1st April until 30th September.

Camping pitch fee: Rates are calculated per overnight stay. The price is in Euros, VAT included, not including tourist tax (0.40€/adult/day). Places are available from 12:00 on the day of arrival and must be vacated before 12:00 on the day of departure. Any overrun of the departure deadline will result in invoicing for an additional day. The fixed fee includes: a structure and a vehicle. This fixed fee gives free access to the sanitary arrangements, reception area, swimming pool (between the dates it is open), and the game areas and entertainment activities (in July and August). Some prices may include 1 or 2 people (see if specified on the price list).

Supplements: Additional people (adults or children) or additional items occupying the camping place (second vehicle, animal, etc.) will be the subject of a daily supplement. Please note: the places are given without any difference, according to the booking rank. The Management reserves the right to modify the place number when the camper arrives.

Accommodation rental:

Rental season definitions: Please refer to the price lists.

Rental periods and duration: Rentals are available by the week or by the night. The price indicated is in Euros, VAT included, not including tourist tax (0.40€/adult/day), éco participation (0.66€/adult-day)

The rental fee includes: accommodation rental, ancillary costs (water, gas, electricity, up to a limit of 200 kW per week), access to the reception area, swimming pool, and the game areas and entertainment activities (in July and August).

Rentals are available from 4 pm on the day of arrival and must be vacated before 10 am on the day of departure. Any overrun of the departure deadline will result in invoicing for an additional day.

Transfer, sublet: All accommodation rental is nominative and in no event whatsoever can be ceded or sub-let.

Guarantee deposit: On arrival, tenants must leave a guarantee deposit of 300€. To pay it, a credit card, bank check or cash is required. This will be returned to them on the day of departure after a premises check and an outgoing inventory is found to be correct. Should this not be the case, the following sums will be deducted from the guarantee deposit: The value of any missing items

A fixed sum of 90€ for premises considered not to have been properly cleaned. The amount of any repairs for damage for which the occupier is responsible.

The amount of the repairs higher than the deposit will be billed to the occupier after deduction of the deposit.

Payment:

Reservations only become effective after confirmation by our reservation services and payment by the tenant of an advanced payment. Booking fees are 3€ for a camping pitch and 15€ for a rental.

Camping pitches: the balance for the period of occupation should be paid 21 days before the day of arrival.

Rentals: The balance of the rental sum should be paid 21 days before the day of arrival, otherwise it will be debited automatically.

Modification of booking:

Late arrival / early departure cannot be refunded. In the absence of information from you before 7.30pm the evening of your planned arrival, we reserve the right to cancel your booking without refund.

Special offers - Last minute deals:

When it occurs, some customers may pay a different price for the same stay. The difference between the price actually paid and the special offer price will not be paid back to the customers who paid the higher amount, in any way. Special offers cannot be combined with any other promotional offers.

Cancellation:

If the cancellation is incurred by the campsite: Exceptionally we may have to cancel your booking for safety reasons or in exceptional unavoidable circumstances. We will, where possible, offer you an alternative which you are not obliged to accept. In this case, will refund the total amount already received.

In the case of cancellation during your stay: due to uncivil behavior or disrespect of the internal regulations, we reserve the right to expulse anyone from the campsite. All sums received will be kept by the campsite. The nights spent on site will be due.

In the event of cancellation by the customer: a written notice must be made (by registered post or email with receipt of reception). If no notice is given, the customer is upheld to pay the totality of the sum due according to the booking form. The campsite reminds you that according to article L.121-20-4-2° of the rights of the consumer, right of retraction does not apply to accommodation, transport, restauration and leisure activities supplied on a date for a pre-determined period.

Cancellation scale:

Between the reservation and 21 days before the date of arrival: the pre-payment is retained which corresponds to the payment of cancellation costs.

Less than 21 days before the date of arrival or in case of a no-show: the total cost is payable.

Optional cancellation guarantee:

We offer an optional cancellation guarantee which covers all these different costs. The cost of the guarantee is 5€ per night for a rental and covers all eventualities whatever the reason. If this option is taken, the total cost of the stay (minus booking fees and guarantee fee) will be refunded up to the day before arrival. The cost of the guarantee is 3€ per night for a camping pitch and covers all eventualities whatever the reason. If this option is taken, the total cost of the stay (minus booking fees 15€ and guarantee fee) will be refunded up to the day before arrival.

Period of Withdrawal:

In accordance with article L.121-20-4-2° of the Consumer Code, there is no right of withdrawal.

Indeed, the right of withdrawal cannot be used for contracts for (for example) the provision of accommodation.

Means of payment accepted:

bank card (Visa-Mastercard-Maestro) from 10€ on line by payline or on site French bank cheque payable to Camping Les Portes du Beaujolais chèque vacances

- bank transfer: IBAN: FR76 1780 6006 2675 8193 4100 055

BIC: AGRIFRPP878

cash (on site or money order) for a maximum of 300€ per stay with different dates (art. 19 LFR 2013) Any bank charges are for the cost of the customer.

Campsite rules and regulations:

Every camper is expected to comply with the campsite rules, under penalty of sanctions that may result in the cancellation of the contract.

Consumer Mediator: In accordance with the provisions of Article L.1612-1 of the Consumer Code, every campsite customer has the right to seek a consumer mediator free of charge with a view to amicably settling any dispute between himself and the operator of the land. The details of the consumer mediator that the customer can call upon are as follows: Referral by Internet by filling out the form provided: www.medicys.fr HYPERLINK «<http://www.medicys.fr/>» Referral by email: contact@medicys.fr HYPERLINK «<mailto:contact@medicys.fr>» Referral by post: 73, boulevard de Clichy 75009 PARIS telephone 01 49 70 15 9